

～ つらい花粉はスプリングコートでシャットアウト！ ～
花粉ガード・ステンカラー・コート
2月初旬より新発売！

日本の40代、50代を元気に輝かせるファッション通販、株式会社DoCLASSE（ドゥクラッセ本社：東京都目黒区、社長：林恵子）は、2012年2月初旬より「花粉ガード・ステンカラー・コート」を新発売します（一部店舗にて1月末より取扱開始）

日本人の約4人に1人が悩まされているという花粉症。「花粉ガード・ステンカラー・コート」は、その花粉をガードする「ポルテクト（*注1）」加工を採用、糸と糸の間を非常に細かい粒子の特殊樹脂で埋めることにより、花粉が繊維の表面に付きにくく、また付いた花粉もコートの表面を払うだけで落ちやすく致しました。DoClasseの得意とする、40-50代の女性の洋服に対する悩みをカバーする「デザイン」と、花粉ガードという「機能性」の両方を兼ね備えたことで、辛い季節を美しく乗り切るスプリングコートとなりました。今年は花粉に付着した放射性物質も気になるところ、付着した花粉の屋内への持ち込み防止が期待できます。



カラー：ラベンダー

「ポルテクト」加工とは（*注1）

糸の間を非常に細かい粒子の特殊樹脂で埋める加工。
⇒花粉が付きにくく、付着した花粉も落ちやすい。

「花粉ガード・ステンカラー・コート」にこだわりのデザイン

さらっとした質感で、やや艶のある表地です。先行予約でも人気の定番色であるミッドナイトブルーの他に春らしくライラックなどきれいな色を揃え、裏地にはトレンドを取り入れたクラシカルなデザインを使用しています。立体裁断の端正な襟元に、縦に配したポケットがすっきりとしたシルエットを演出します。

「花粉ガード・ステンカラー・コート」で花粉をシャットアウト

オフィスや家に花粉を持ち込まない秘訣は、外出から戻ったら部屋に入る前に花粉を払い落とすこと。「花粉ガード・ステンカラー・コート」ならコート表面を払うだけで簡単に花粉をオフできます。着用している本人が花粉を吸いこみにくくなるだけでなく、花粉症に悩む周りの方にも喜ばれるアイテムです。

「ポルテクト加工」の特徴

①ポルテクト加工された繊維は花粉が付きにくい

サンプル瓶に花粉、ポルテクト加工繊維、未加工繊維を入れ10分間回転し付着度を比較。

<ポルテクト加工>



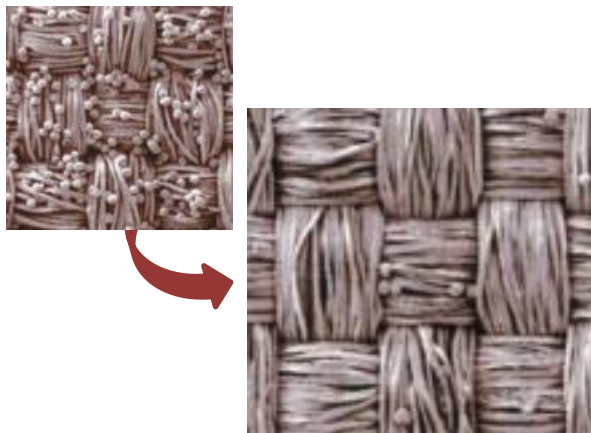
<未加工>



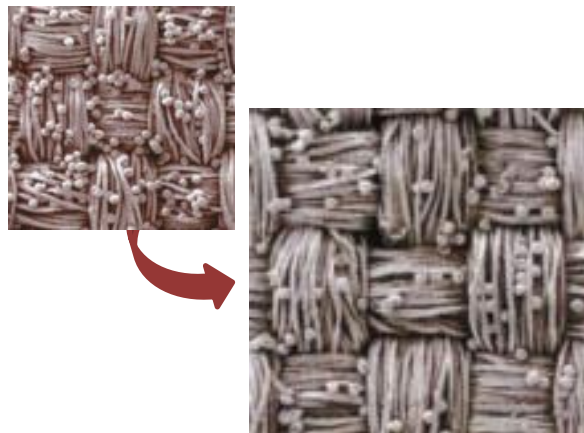
②ポルテクト加工された繊維は花粉が落ちやすい

ポルテクト加工繊維と未加工繊維に均一に花粉を振りまき、その後軽く叩いて繊維表面を比較。

<ポルテクト加工>



<未加工>



商品概要

- 名称 : 花粉ガード・ステンカラー・コート
- 発売日 : 2月初旬(一部店舗にて1月末からお取り扱い開始)
- 素材 : 表地: ポリエステル、綿 裏地: ポリエステル
- カラー : 全4色 ベージュ、ミッドナイトブルー、ラベンダー
- サイズ : 着丈: 全サイズ共通 85cm
バスト: 5号93cm, 7号96cm, 9号99cm, 11号102cm,
13号105cm, 15号108cm
袖丈: 5~11号59.5cm, 13号60.5cm, 15号61.5cm

※商品によって、柄の出方が異なります。

- 価格 : ¥20,895

- 取扱い店舗 :

ドックラッセ自由が丘店(目黒区八雲)
ドックラッセトレインチ自由が丘店(世田谷区奥沢)
ドックラッセ日比谷シャンテ店(千代田区有楽町)
ドックラッセららぽーと横浜店(横浜市都筑区)



ミントグリーン

ミッドナイトブルー

ベージュ